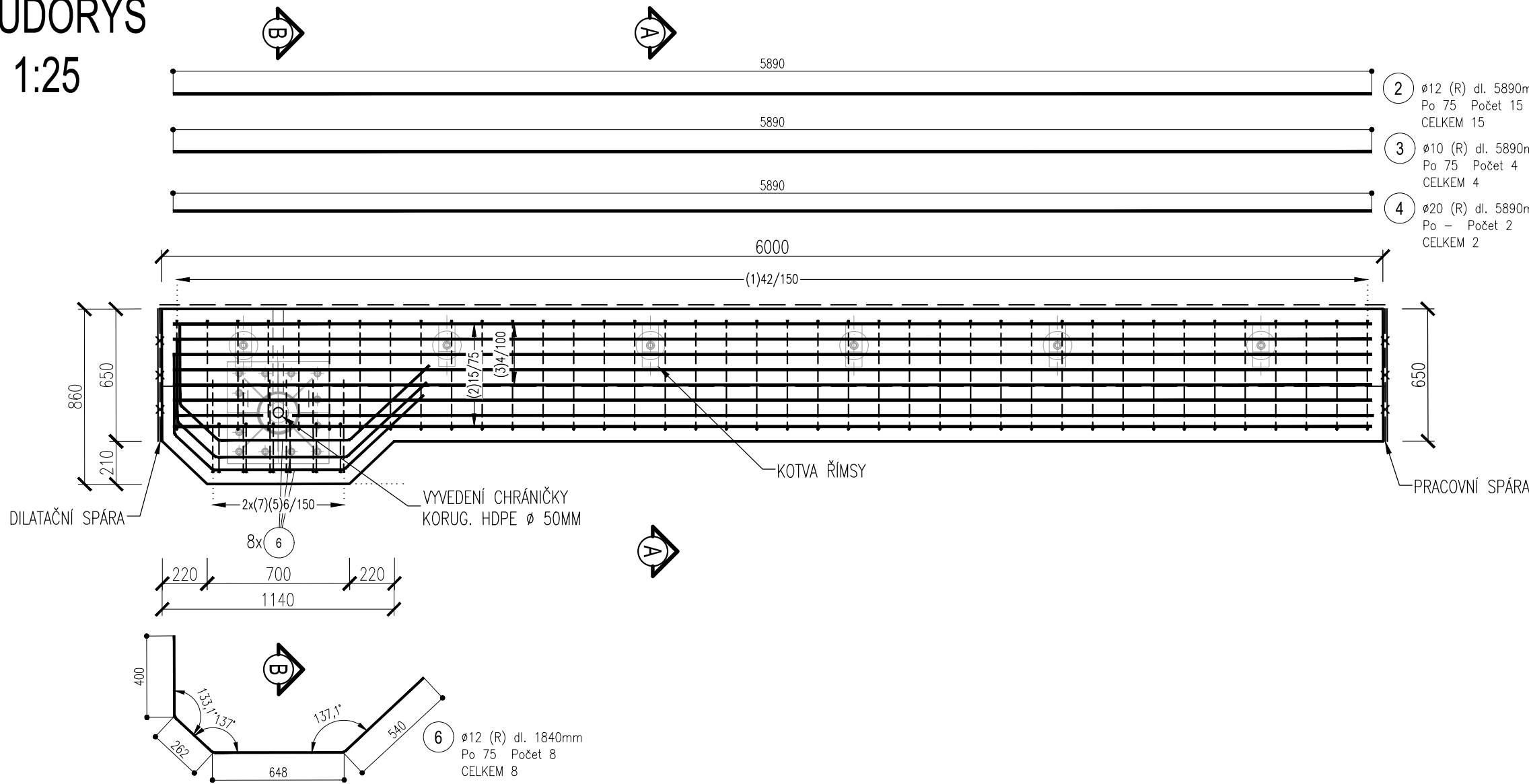
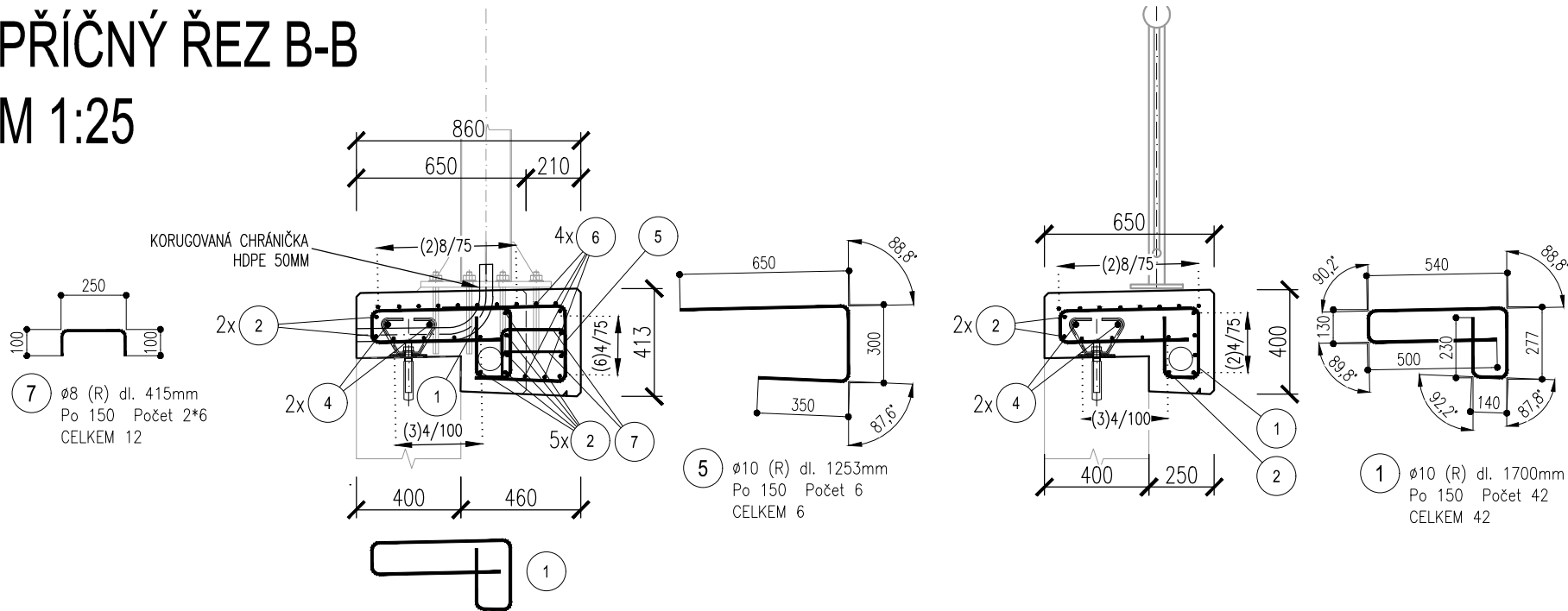


VÝKRES VÝZTUŽE

PUDORYS  
M 1:25



PŘÍČNÝ ŘEZ B-B  
M 1:25



POUŽITÉ KONSTRUKČNÍ MATERIÁLY

BETONY DLE ČSN EN 206+A2

ŘÍMSY C30/37 XD3,XF4

VÝZTUŽ DLE ČSN 42 0139

OCEL B500B

KRYTÍ VÝZTUŽE

MINIMÁLNÍ 45MM

JMENOVITÉ 55MM

POZNÁMKY:

- DISTANČNÍ PODLOŽKY NA BÁZI SILIKÁTU – 4 ks/m2
- VÝZTUŽ V MÍSTĚ PATKY SLOUPU NUTNO ROZPOSUNOVAT, DLE SKUTEČNÉHO TVARU PATNÍ DESKY A POLOHY KOTVENÍ

Tabulka výztuže

Pol.	φ [mm]	Délka [mm]	ks	Délka celkem [m]			
				R 8	R 10	R 12	R 20
1	10	1 700	42		71.40	88.35	
2	12	5 890	15				
3	10	5 890	4		23.56		
4	20	5 890	2				11.78
5	10	1 050	6		6.30		
6	12	1 840	8			14.72	
7	8	415	6	2.49			
Délka celkem [m]:				2.49	101.26	103.07	11.78
Hmotnost [kg/m]:				0.395	0.617	0.888	2.466
Hmotnost dle průměru [kg]:				1.0	62.4	91.5	29.1
Celková hmotnost [kg]:				184.0			


Ministerstvo dopravy  
Státní fond dopravní  
infrastruktury


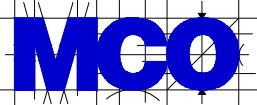





Razítko oprávněné osoby:

Podpis: Datum:

Revize:	Datum:	Popis:	Kontroloval:
000	5.2.2022	Definitivní odevzdání dokumentace	Ing. Tomáš Brhel

Stavebník/Investor:	<b>Správa železnic, státní organizace</b>	
Adresa:	Dlážděná 1003/7, 110 00 Praha 1	
Zástupce investora:	Stavební správa východ	
Adresa:	Nerudova 773/1, 779 00 Olomouc	

Zhotovitel stavby:	<b>SB projekt s.r.o.</b>	
Adresa:	Kasárenská 4063/4, 695 01 Hodonín	
Kontakt:	T: +420 725 528 626 E: info@sbprojekt.cz]	
Zhotovitel objektu:	<b>MORAVIA CONSULT Olomouc a.s.</b>	
Adresa:	Legionářská 1085/8	
Kontakt:	T: +420 585 570 444 E: moravia@moravia.cz	

Hlavní projektant (HIP):	Specialista:	Odpovědný projektant:	Zpracovatel:
Tomáš Brhel	Ing. Miroslav Kysela 	Ing. Miroslav Kysela 	Ing. Miroslav Kysela 

Název stavby/akce:	<b>Rekonstrukce PZS včetně povrchu km 12,162 (P7426) na trati Rožnov p/R -Valašské Meziříčí</b>		Označení (S-kód): S621900155
Název části:	Inženýrské objekty		Označení zhotovitele: 1903150-11
Název objektu:	SO 11-23-01 Úprava stávající opěrné zdi		Označení objektu/komplexu: <b>SO 11-23-01</b>
Název přílohy:	VÝKRES VÝZTUŽE		Číslo přílohy: <b>2.400</b>
Název dílčí části přílohy:			Paré:
Kraj:	Katastrální území:	TUDU:	
Zlínský	Rožnov pod Radhoštěm [742937]	214108	
Stupeň dokumentace:	Datum zpracování:	Formáty:	Měřítko:
DUSP	5.2.2022	3xA4	1:25
S-kód: S 6 2 1 9 0 0 1 5 5 - D U S P - D 2 1 0 4 - S O 1 1 2 3 0 1 - X X - 2 - 4 0 0 - 0 0 0			
[Prostor pro další informace]			